

FireAngel® P-LINE

Rauchmelder ST-622-DE



Stiftung Warentest	GUT (2,3)
test	Im Test: 17 Rauchmelder
+	Ausgabe 1/2021 www.test.de
	201.S35

Einfach. Lebensrettend.

FireAngel® P-LINE

Geprüfte Sicherheit und Qualität
zum Schutz Ihrer Familie. Mit dem
FireAngel Portfolio werden Sie
**überall dort geschützt, wo Sie es
benötigen.**

Unsere Rauchmelder erkennen Feuer im gesamten Haus,
wobei die FireAngel Hitzemelder speziell für Küche, Garage und
Dachboden entwickelt wurden.

Ein Kohlenmonoxidwarnmelder macht Sie auf die Anwesenheit
von Kohlenmonoxid (CO) aufmerksam, welches von den
menschlichen Sinnen nicht wahrgenommen werden kann.



Rauchmelder retten Leben

Brandrauch entsteht schnell und wirkt heimtückisch. Bereits 2-4 Atemzüge Brandrauch können zum Tod führen. Rauchmelder retten Leben, da sie die Bewohner eines Hauses oder einer Wohnung frühzeitig vor einem Brand warnen und bei Rauchentwicklung und Feuer einen akustischen Alarm senden.



90% aller Brandopfer sterben an den Folgen einer Rauchvergiftung und nicht durch das Feuer.



Jährlich gibt es in Deutschland ca. **200.000** Brände, mit ca. 400 Brandtoten und ca. 4.000 Brandverletzten mit Langzeitschäden



2/3 aller Brandopfer wurden nachts im Schlaf überrascht. Denn nachts ist der Geruchssinn praktisch ausgeschaltet.



Sie haben nur **3** Minuten Zeit zu entkommen! Jede Sekunde zählt.

Schützen Sie sich!



Optimal ist man geschützt, wenn in allen Räumen einer Wohnung/eines Hauses Rauchmelder installiert sind. Mindestens aber sollten Rauchmelder in Schlaf- und Kinderzimmern sowie Fluren und Rettungswegen angebracht sein. Rauchmelder sind immer an der Zimmerdecke, mindestens 50 cm von der Wand entfernt, zu befestigen.



Wir empfehlen, die Rauchmelder zur Sicherstellung der Betriebsbereitschaft in regelmäßigen Abständen zu überprüfen. Betätigen Sie hierzu die Testtaste des Rauchmelders.

Der Rauchmelder erfüllt die strengen Qualitätskontrollen wie das Q-Label, das für besondere Zuverlässigkeit und Langlebigkeit steht.



Rauchmelder ST-622-DE

P-LINE

Der FireAngel ST-622-DE Rauchwarnmelder wurde entwickelt, um den Schutz Ihres Zuhauses einfach zu gestalten. Er ist leicht zu installieren und zu testen und wird von unabhängigen Stellen, wie z. B. Kriwan, streng geprüft, um die Qualität und Langlebigkeit zu gewährleisten.

Kinderleichte Installation und einfache Bedienung. Das schlanke und moderne Design lässt sich zudem diskret in Ihr Zuhause integrieren.

Leistungsmerkmale



Integrierte Panasonic-Batterie, die den Rauchmelder über die gesamte Laufzeit von 10 Jahren zuverlässig mit Energie versorgt. Dank der Batterielebensdauer von 10 Jahren beschränkt sich der Wartungsaufwand auf ein Minimum.



Bei einem Täuschungsalarm z.B. durch Kochdämpfe kann der Rauchmelder mit der Testtaste für 10 Minuten stummgeschaltet werden.



Die Thermoprek Multi-Sensor-Technologie gewährleistet ein sicheres Erkennen von Schwelbränden und schnellen Brandverläufen und vermindert gleichzeitig Täuschungsalarme.



Diskreter Schutz ohne unnützlich Statusblinken, daher ideal auch für den Einsatz in Schlafbereichen.



Große Test-/Stummschalttaste zur regelmäßigen Überprüfung der Funktionsfähigkeit.



Stummschaltung einer Störungsmeldung für bis zu 8 Stunden.



Universelle Montageplatte mit optionaler Diebstahlsicherung für eine schnelle und einfache Installation.



Diagnosefähig: Für Diagnosezwecke können wichtige Parameter per USB Kabel ausgelesen und bewertet werden.

Weitere Funktionen



Zeitloses Design	Einsatzbereich gemäß DIN 14676
Zwei zusätzliche Thermosensoren	EN 14604 geprüft und zugelassen
Selbstüberwachung und Störungsanzeige	Kriwan Anerkennungsnummer
Alarm LED	Q-Label, gemäß vfdB 14-01
Lautstarker Alarmgeber 85 dB-A	Bauprodukt gemäß Bauproduktenrichtlinie 2797-CPR-676744
Individuelle Seriennummer auch als EAN Code	10 Jahre Herstellergarantie auf den Rauchmelder und die Batterie



GUT (2,3)

Im Test:
17 Rauchmelder

Ausgabe 1/2021

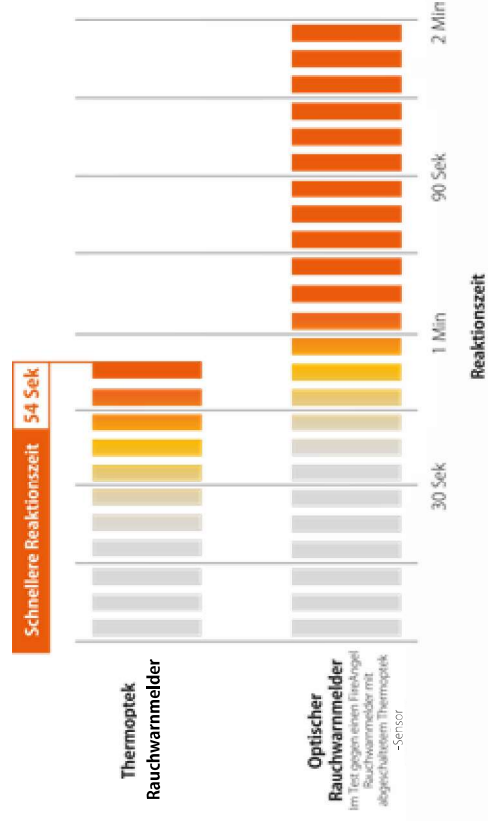
www.test.de

201535

Das Herz ist die Sensorik und die überzeugt

Unser einzigartiger Thermoptek-Sensor ist europaweit die führende Rauchwarnmelder-Technologie und die erste Wahl für professionelle Brandprävention in Wohnräumen.

Das thermoptische Detektionsverfahren kombiniert die Auswertung der Rauchentwicklung über eine optische Rauchkammer mit der Wahrnehmung des Temperaturverlaufs. Das Ergebnis: Eine signifikant erhöhte Empfindlichkeit der Warmmelder und eine schnellere Reaktionszeit.



Bessere Lösung

Thermoptek-Technologie verfügt über einen wesentlichen Vorteil gegenüber herkömmlichen optischen Rauchwarnmeldern.



Einzigartige Technologie

Die Thermoptek-Sensorik kombiniert modernste optische Sensorik mit einer thermischen Komponente. Sie überwacht ständig die Temperaturänderung und es erhöht sich die Empfindlichkeit des Rauchmelders, wenn ein plötzlicher Temperaturanstieg festgestellt wird.



Der Unterschied

Thermo-optisches Detektionsverfahren führt zu einer wesentlich kürzeren Reaktionszeit bei Schwelbränden als auch bei schnellen Brandverläufen in einem einzigen Melder.

Zuverlässig und lebensrettend

FireAngel schützt, rettet und verbessert das Leben unserer Kunden, indem wir innovative, hochmoderne Technologie einfach und leicht zugänglich machen. Wir entwickeln unsere Produkte und Lösungen immer mit Blick auf zukünftige Gesetzgebungen.

Nachhaltigkeit - Reduktion unserer Auswirkungen: wir haben den Plastikanteil in unseren Verpackungen reduziert und liefern einzigartige Produkte, die weniger Energie verbrauchen.



Maßgeschneiderte Produktionsstätte & permanente Qualitätskontrolle

Von Bauteil- und Lieferantenüberprüfung bis zur Auslieferung an den Kunden, ist FireAngel stolz auf die Einhaltung der hohen Standards der Qualitätskontrolle und Tests. Unsere Fabriken wurden geprüft und erfüllen die ISO-Standards. Darüber hinaus überwachen unsere Ingenieure die Produktionslinie, um sicherzustellen, dass jedes einzelne Produkt unsere hohen Standards erfüllt. Die Alarmfunktion wird in verschiedenen Phasen des Herstellungsprozesses inspiziert und getestet, hierzu gehört auch eine 100% ige Prüfung in Rauchkammern.

Die Aufzeichnung jedes Tests gewährleistet eine vollständige Rückverfolgbarkeit.

Verhalten im Brandfall

Feuer in Ihrer eigenen Wohnung

Wenn ein Feuer in Ihrer Wohnung ausbricht, kann sich ein vorbereiteter und eingeübter Fluchtplan als lebensrettend erweisen.

Verfallen Sie nicht in Panik, bleiben Sie ruhig. Ihr Entkommen kann davon abhängen, dass Sie klar denken und sich an das erinnern, was Sie geübt haben.

1



Verfallen Sie nicht in Panik, bleiben Sie ruhig. Rufen Sie so schnell wie möglich Feuerwehr und Rettungsdienst - Rufnummer 112.

4



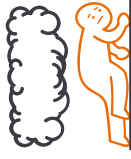
Legen Sie die Hand auf die Tür um zu fühlen, ob sie heiß ist. Ist dies der Fall, dann lassen Sie diese Tür geschlossen und nutzen eine alternative Fluchtroute.

2



Alarmieren Sie jeden Bewohner des Hauses.

5



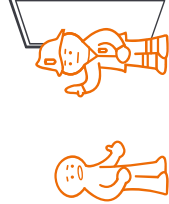
bleiben Sie möglichst nah am Boden. Rauch und heiße Gase steigen nach oben.

3



Verlassen Sie Ihre Wohnung so schnell wie möglich. Folgen Sie dem Fluchtplan. Halten Sie nicht an, um Dinge mitzunehmen oder sich anzuziehen.

6



Gehen Sie niemals zurück in das Gebäude, bis Ihnen ein Feuerwehrmann sagt, dass es wieder sicher ist.

Verhalten im Brandfall

Feuer im Haus

Wenn ein Feuer im Haus, aber nicht in Ihrer Wohnung ausbricht.

1



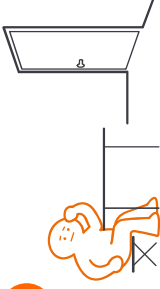
Verfallen Sie nicht in Panik, bleiben Sie ruhig. Rufen Sie so schnell wie möglich Feuerwehr und Rettungsdienst - Rufnummer 112.

4



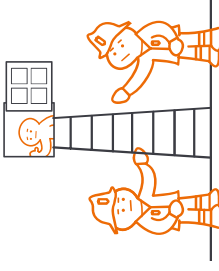
Warten Sie an einem geöffneten Fenster bis Hilfe kommt.

2



Verlassen Sie nicht Ihre Wohnung.

5



Verlassen Sie die Wohnung mit Hilfe der Feuerwehr über einen sicheren Fluchtweg.

3



Halten Sie die Türen geschlossen, um eine Ausbreitung von Feuer und Rauch zu verhindern.

