

**FireAngel® P-LINE**

# Rauchmelder mit Funkschnittstelle ST-632-DE



Professionelle Brandschutzlösung mit intelligenter  
Technologie für ganzheitliche Sicherheit

**FireAngel® P-LINE**

**Die neue Rauchmelder  
Generation**



# Rauchmelder retten Leben

Brandrauch entsteht schnell und wirkt heimtückisch. Bereits 2-4 Atemzüge Brandrauch können zum Tod führen. Rauchmelder retten Leben, da sie die Bewohner eines Hauses oder einer Wohnung frühzeitig vor einem Brand warnen und bei Rauchentwicklung und Feuer einen akustischen Alarm senden.



**90%** aller Brandopfer sterben an den Folgen einer Rauchvergiftung und nicht durch das Feuer.



Jährlich gibt es in Deutschland ca. **200.000** Brände, mit ca. 400 Brandtoten und ca. 4.000 Brandverletzten mit Langzeitschäden



**2/3** aller Brandopfer wurden nachts im Schlaf überrascht. Denn nachts ist der Geruchssinn praktisch ausgeschaltet.



Sie haben nur **3** Minuten Zeit zu entkommen! Jede Sekunde zählt.

# Schützen Sie sich!



Optimal ist man geschützt, wenn in allen Räumen einer Wohnung/eines Hauses Rauchmelder installiert sind. Mindestens aber sollten Rauchmelder in Schlaf- und Kinderzimmern sowie Fluren und Rettungswegen angebracht sein. Rauchmelder sind immer an der Zimmerdecke, mindestens 50 cm von der Wand entfernt, zu befestigen.



Wir empfehlen, die Rauchmelder zur Sicherstellung der Betriebsbereitschaft in regelmäßigen Abständen zu überprüfen. Betätigen Sie hierzu die Testtaste des Rauchmelders.

Der Rauchmelder erfüllt die strengen Qualitätskontrollen wie das Q-Label, das für besondere Zuverlässigkeit und Langlebigkeit steht.



# Rauchmelder ST-632-DE

## P-LINE

ST-632-DE mit Funkschnittstelle und einer leistungstarken Lithiumbatterie von Panasonic. Das schlanke und moderne Design lässt sich diskret in jedes Zuhause integrieren.



W2-Funkmodul

Die Thermoptek®-Technologie kombiniert die neuesten Entwicklungen in der optischen Sensorik mit einer thermischen Komponente und bietet so eine schnellere Reaktionszeit bei Schwelbränden und schnellen Brandverläufen.

### Leistungsmerkmale



Integrierte Panasonic-Batterie, die den Rauchmelder über die gesamte Laufzeit von 10 Jahren zuverlässig mit Energie versorgt. 10 Jahre kein Batteriewechsel nötig.



Vollständig diagnosefähig: Für Diagnosezwecke können wichtige Parameter per USB Kabel und App ausgelesen und bewertet werden.



Funkschnittstelle zur Aufnahme des W2 Funkmoduls und dadurch einfaches Nachrüsten zu einem Funkrauchmelder möglich. Einsatz von Rauch-, Hitze- und Kohlenmonoxidmeldern in einem Netzwerk.



Das Thermoptek® Detektionsverfahren gewährleistet ein sicheres Erkennen von Schwelbränden und schnellen Brandverläufen und vermindert gleichzeitig Täuschungsalarme.



Universelle Montageplatte für eine schnelle und einfache Installation. Optionale Diebstahlsicherung.



Mit der Stummschalttaste jedes Melders kann das gesamte Netzwerk stummgeschaltet werden und nur der alarmauslösende Melder bleibt weiterhin aktiv zur besseren Lokalisierung der Gefahrenstelle.



Diskreter Schutz ohne minutliches Statuslinken, daher ideal auch für den Einsatz in Schlafbereichen.



### Weitere Funktionen

#### Rauchmelder

Thermoptek Sensortechnologie	Einsatzbereich gemäß DIN 14676
Selbstüberwachung und Störungsanzeige	EN 14604 geprüft und zertifiziert
Alarm-Stopp-Taste / Stummschaltung 10 Min.	Bauprodukt gemäß Bauproduktenrichtlinie 0832-CPR-F2598
Lautstarker Alarmgeber 85 dB-A	Q-Label gemäß Vds 3131 / vrdB 14-01
Individuelle Seriennummer auch als EAN Code	10 Jahre Herstellergarantie auf den Rauchmelder und die Batterie

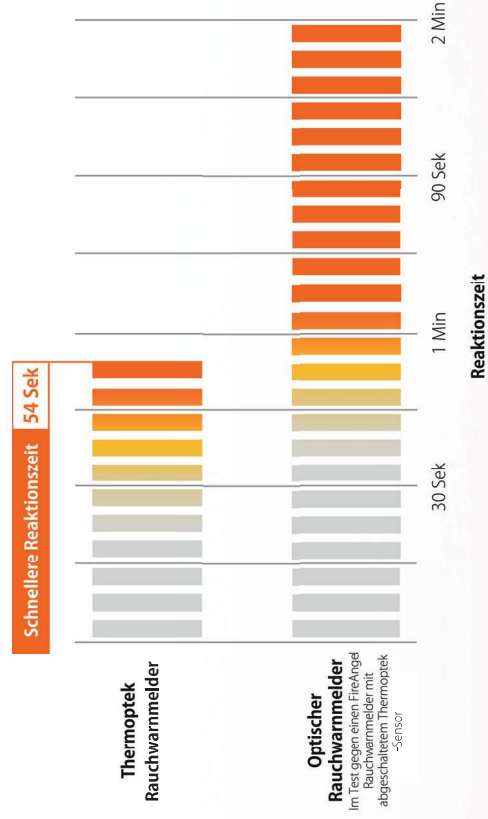
#### W2-Funkmodul

10 Jahre betriebsbereit ohne Batteriewechsel	Alarmweiterleitung innerhalb von 4 Sekunden
Interner Systemcheck alle 3 Sekunden	Einzigtätige Codierung / Unique – Anzahl der Gruppen unbegrenzt
Frequenzband 868 MHz	Einfache Installation und Programmierung / Hand-Shake-Prinzip
Repeater-Funktion	5 Jahre Herstellergarantie

# Das Herz ist die Sensorik und die überzeugt

Unser einzigartiger Thermoptek-Sensor ist europaweit die führende Rauchwarnmelder-Technologie und die erste Wahl für professionelle Brandprävention in Wohnräumen.

Das thermoptische Detektionsverfahren kombiniert die Auswertung der Rauchentwicklung über eine optische Rauchkammer mit der Wahrnehmung des Temperaturverlaufs. Das Ergebnis: Eine signifikant erhöhte Empfindlichkeit der Warmmelder und eine schnellere Reaktionszeit.



## Bessere Lösung

Thermoptek-Technologie verfügt über einen wesentlichen Vorteil gegenüber herkömmlichen optischen Rauchwarnmeldern.



## Einzigartige Technologie

Die Thermoptek-Sensorik kombiniert modernste optische Sensorik mit einer thermischen Komponente. Sie überwacht ständig die Temperaturänderung und es erhöht sich die Empfindlichkeit des Rauchmelders, wenn ein plötzlicher Temperaturanstieg festgestellt wird.



## Der Unterschied

Thermo-optisches Detektionsverfahren führt zu einer wesentlich kürzeren Reaktionszeit bei Schwelbränden als auch bei schnellen Brandverläufen in einem einzigen Melder.

# Ultimative Zuverlässigkeit: 100% Qualitätskontrolle

**Forschung & Design stehen bei FireAngel an erster Stelle. Darauf sind wir stolz!**

FireAngel ist weltweit führend in der Entwicklung und Herstellung von Sicherheitsprodukten zur Brandprävention für den Heimbereich. Unser Erfolg basiert auf der Erfahrung unserer Mitarbeiter, unseren hochentwickelten R&D-Zentren und State-of-the-Art Produktionsstätten, sowie unseren qualifizierten Partnern überall auf der Welt.



## Hergestellt in maßgeschneiderten, modernen Produktionsstätten.

Von der Bauteil- und Lieferantenüberprüfung bis zur Auslieferung an den Kunden, ist FireAngel stolz auf die Einhaltung der hohen Standards der Qualitätskontrolle und Tests. Unsere Fabriken wurden geprüft und erfüllen die ISO-Standards. Darüber hinaus überwachen unsere Ingenieure die Produktionslinie, um sicherzustellen, dass jedes einzelne Produkt unsere hohen Standards erfüllt. Die Alarmfunktion wird in verschiedenen Phasen des Herstellungsprozesses inspiziert und getestet, hierzu gehört auch eine 100% ige Prüfung in Rauchkammern.

Die Aufzeichnung jedes Tests gewährleistet eine vollständige Rückverfolgbarkeit.

# Verhalten im Brandfall

## Feuer in Ihrer eigenen Wohnung

Wenn ein Feuer in Ihrer Wohnung ausbricht, kann sich ein vorbereiteter und eingeübter Fluchtplan als lebensrettend erweisen.

Verfallen Sie nicht in Panik, bleiben Sie ruhig. Ihr Entkommen kann davon abhängen, dass Sie klar denken und sich an das erinnern, was Sie geübt haben.

1



Verfallen Sie nicht in Panik, bleiben Sie ruhig. Rufen Sie so schnell wie möglich Feuerwehr und Rettungsdienst - Rufnummer 112.

4



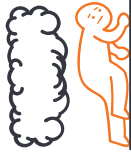
Legen Sie die Hand auf die Tür um zu fühlen, ob sie heiß ist. Ist dies der Fall, dann lassen Sie diese Tür geschlossen und nutzen eine alternative Fluchtroute.

2



Alarmieren Sie jeden Bewohner des Hauses.

5



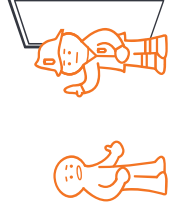
bleiben Sie möglichst nah am Boden. Rauch und heiße Gase steigen nach oben.

3



Verlassen Sie Ihre Wohnung so schnell wie möglich. Folgen Sie dem Fluchtplan. Halten Sie nicht an, um Dinge mitzunehmen oder sich anzuziehen.

6



Gehen Sie niemals zurück in das Gebäude, bis Ihnen ein Feuerwehrmann sagt, dass es wieder sicher ist.

# Verhalten im Brandfall

## Feuer im Haus

Wenn ein Feuer im Haus, aber nicht in Ihrer Wohnung ausbricht.

1



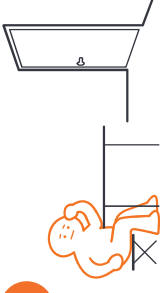
Verfallen Sie nicht in Panik, bleiben Sie ruhig. Rufen Sie so schnell wie möglich Feuerwehr und Rettungsdienst - Rufnummer 112.

4



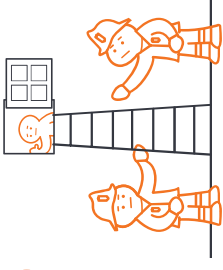
Warten Sie an einem geöffneten Fenster bis Hilfe kommt.

2



Verlassen Sie nicht Ihre Wohnung.

5



Verlassen Sie die Wohnung mit Hilfe der Feuerwehr über einen sicheren Fluchtweg.

3



Halten Sie die Türen geschlossen, um eine Ausbreitung von Feuer und Rauch zu verhindern.

